

Zubehör

Es folgen weitere, innovative Produkte:

- ✓ Spritz- und Windschutz
- ✓ Ablagetisch zum Anstecken
- ✓ Anzündkamin ohne Funkenflug
- ✓ Smoker-Deckel
- ✓ Tragetasche



Vorbestellung

Der REINGRILL wird 2016 auf den Markt kommen – Jetzt schon am Betatest teilnehmen:

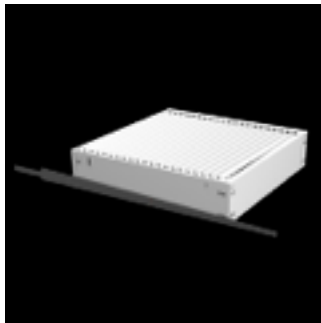
Auf unserer Website www.reingrill.com können Sie sich bewerben. Der REINGRILL wird in der Testphase zum Selbstkostenpreis von 250,00€ verkauft. Wir wünschen uns passionierte Holzkohlegriller die bereit sind Feedback und Verbesserungsvorschläge zu geben.



REIN
GRILL



HANDCRAFTED IN BERLIN



Säubern

Rost passt in Spülmaschine
Glatte Flächen erleichtern Säubern

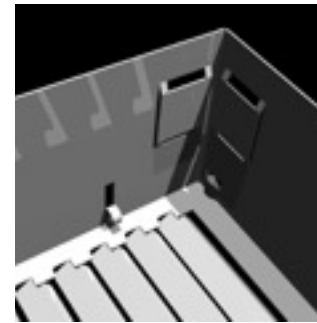
Mobilität

Der Auf-/Abbau dauert nur eine Minute.
Grill benötigt demontiert nur wenig Platz.



Rostschutz

Ausschließlich Edelstahl (1.4301) und Holz (Eiche) finden Verwendung



Design

Konstruktion mit möglichst wenigen Einzelteilen
Fokus auf Funktionalität

Das Problem

Feuer und krebserregende Gase!
Das Grillen erfordert ständige
Aufmerksamkeit und Ablöschen...



Herabtropfendes Fett verbrennt -
Polyzyklische Aromatische
Kohlenwasserstoffe entstehen.



Feuer verkohlt das Grillgut -
krebserregende heterozyklische Amine
entstehen.



Die Temperatur lässt sich meist nur
schlecht durch Ändern der Luftzufuhr oder
wackliges Umhängen des Rosts einstellen.

Entspannt & gesund grillen

Warum wir meinen, dass dies der beste
Holzkohlegrill ist:

- ✓ Entspannen, ohne je Fett-Feuer löschen zu müssen
- ✓ Grillen mit weniger Schadstoffen im Rauch und ohne verbranntes Grillgut
- ✓ Hitze direkt einstellen, ohne den Rost zu bewegen
- ✓ Beine abziehen, Grill platzsparend aufbewahren
- ✓ Reinigen ohne Schweißarbeit
- ✓ Beste Qualität aus Edelstahl ohne rostende Schrauben und sich lösenden Teilen

Die Lösung

Der REINGRILL von 3Eichen



Der Rost aus L-Profilen macht Grillen gesund und
komfortabel

- ✓ L-Profile fangen das Fett auf, leiten es ab, verhindern
Feuer
- ✓ L-Profile lassen anders als V-Profile weiterhin die Hitze
großflächig an das Grillgut
- ✓ Die Temperatur wird durch Absenken oder Anheben des
Feuerkastens eingestellt ohne den Rost zu bewegen,
Abgesenkte Glutschale vereinfacht Nachfüllen von Kohle
- ✓ Nachhaltigkeit! Dieser Grill begleitet ein Leben lang



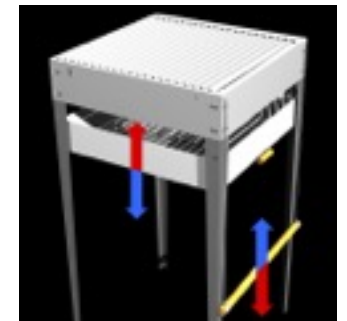
Das Design

Gefertigt aus Edelstahl – Ohne Schrauben



Minimalistisches und funktionales Design mit überraschenden
Möglichkeiten ermöglichen den perfekten Holzkohlegrill.

Die Details



Gesundes Grillen

L-Profil fängt Fett auf
Hitze gelangt weiterhin
grossflächig ans Grillgut

Temperaturregelung

Einstellbarer Abstand von
der Glutschale zum Rost
steuert Hitze.